



**TRIBUNAL DE CONTAS**  
Estado de Mato Grosso do Sul

## Rumo à Gestão Digital

### **Edinei Gonçalves Lemes**

Doutorando em Sistemas de Informação

Mestre em Educação

Chefe do Departamento de Projetos e Processos

Especialista em Comunicação Social

Especialista em Gestão pela Qualidade Total

Avaliador de Qualidade de Processos

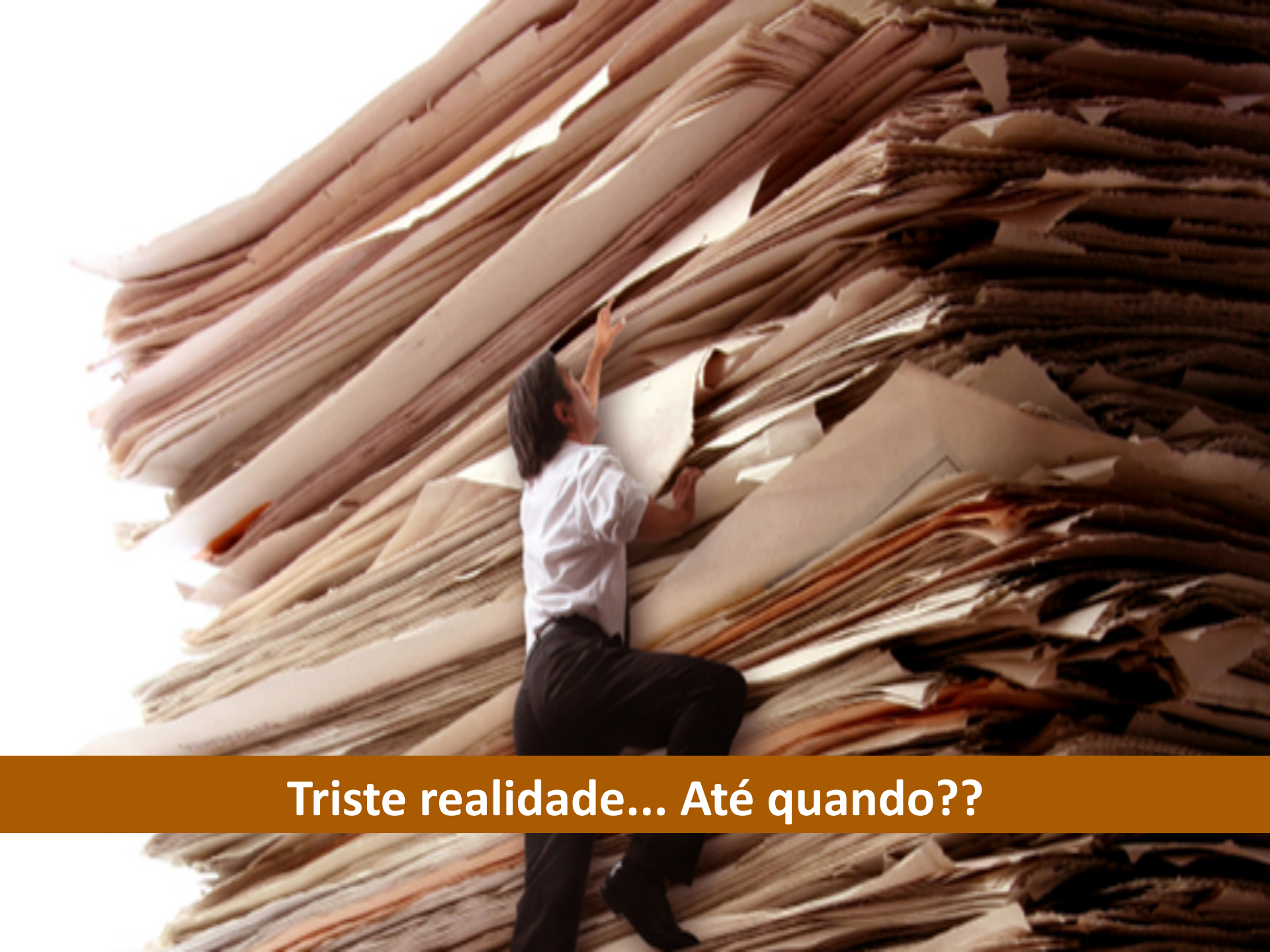
Analista de TI Master

# OBJETIVO

Compreender o caminho do TCE-MS para a Gestão Digital de documentos.

# Roteiro

- Planejamento Estratégico
- Evolução Estratégica do TCE - MS
- Modelagem de processos
- Projetos



**Triste realidade... Até quando??**

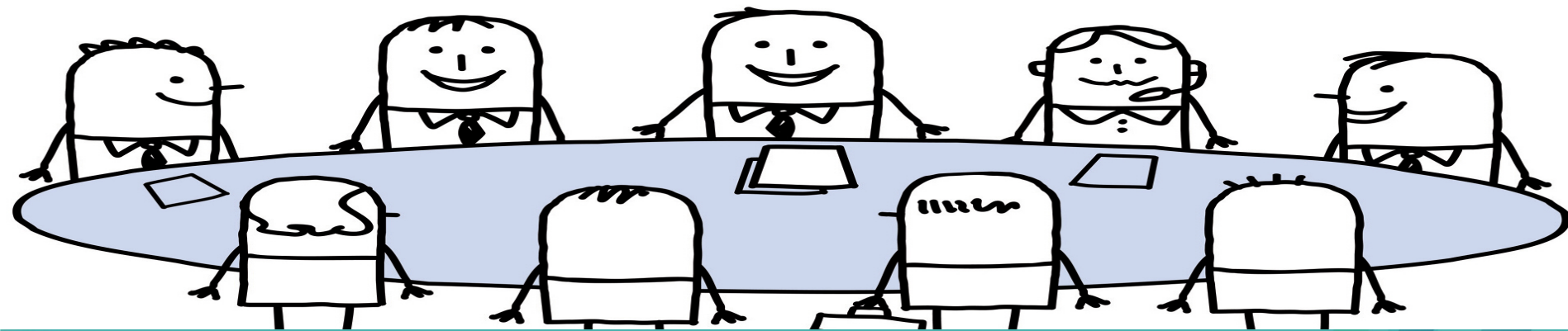
# Plano de Modernização do TCE-MS:

- Gestão Digital de Processos e Documentos
- Desenvolvimento da TI
- Integração eletrônica de jurisdicionados.



# Caminhos para a transformação

- Planejamento Estratégico
- Gestão por Processos.





Pergunta do dia



**Mas órgão público precisa de  
Planejamento Estratégico??**









zaroio.com









# Planejamento Estratégico

# Por que Realizar o planejamento estratégico no TCE-MS

- Como está nossa credibilidade?
- Apresentamos resultados condizentes com a finalidade da nossa organização?
- Sabemos qual é a nossa missão, visão e valores?
- Os nossos processos estão adequados?
- Existe sobrecarga de trabalho em algumas áreas?

**“ OU VOCÊ TEM UMA ESTRATÉGIA PRÓPRIA, OU ENTÃO  
É PARTE DA ESTRATÉGIA DE ALGUÉM.”**

Alvin Toffler





## **Evolução Estratégica do TCE - MS**



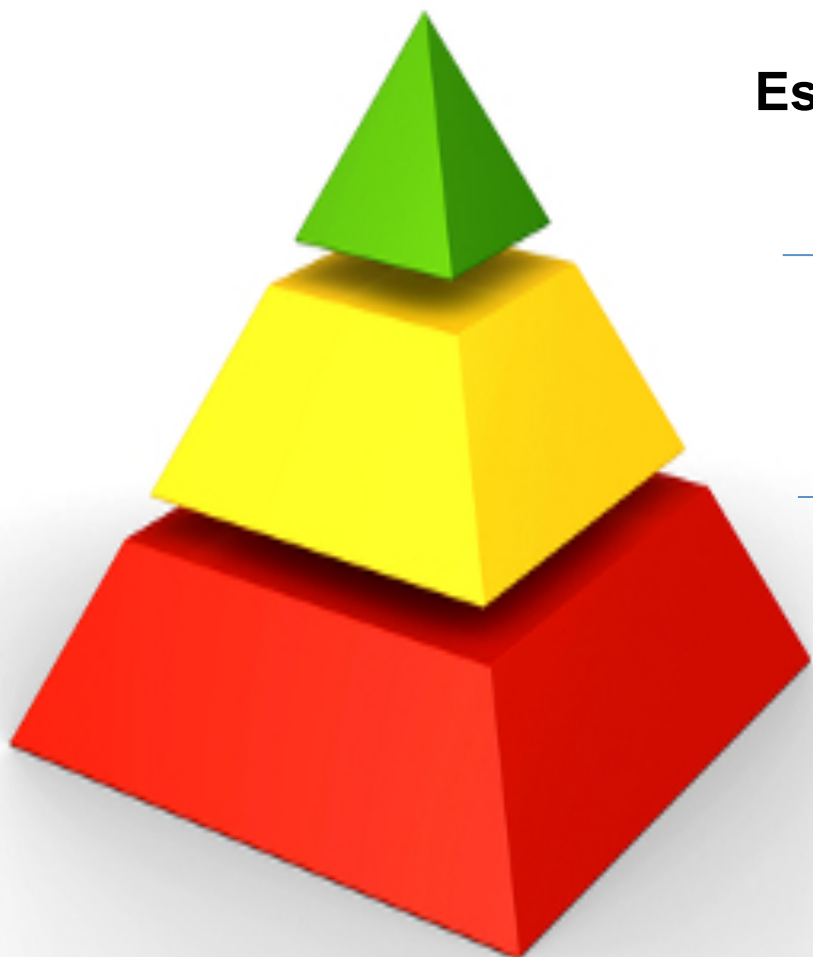
## **Escopo de atuação da nova gestão TCE-MS 2015**

---

**Planejamento Estratégico – 2014**

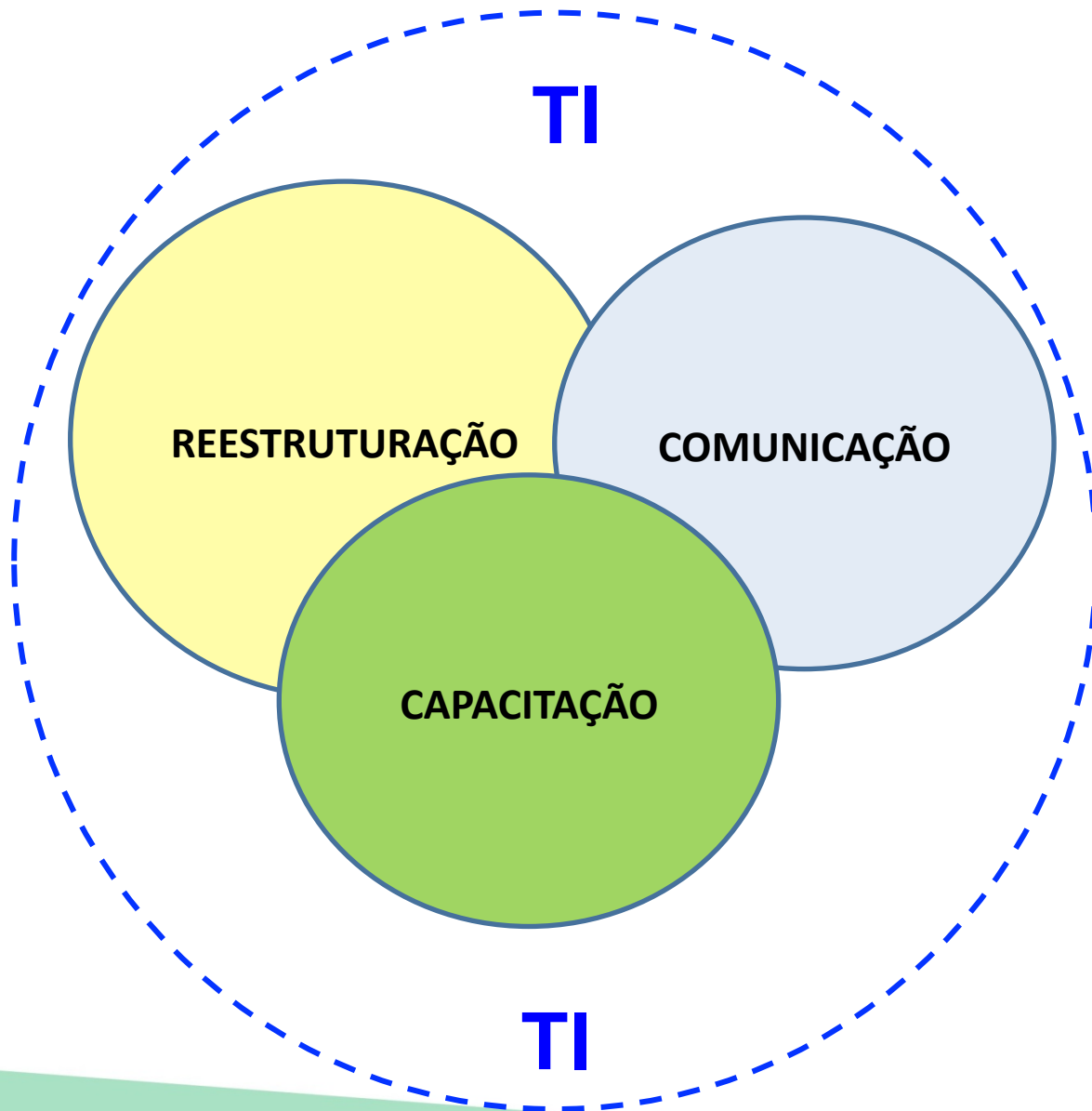
---

**Planejamento Estratégico – 2009**





# Escopo de atuação em 2015





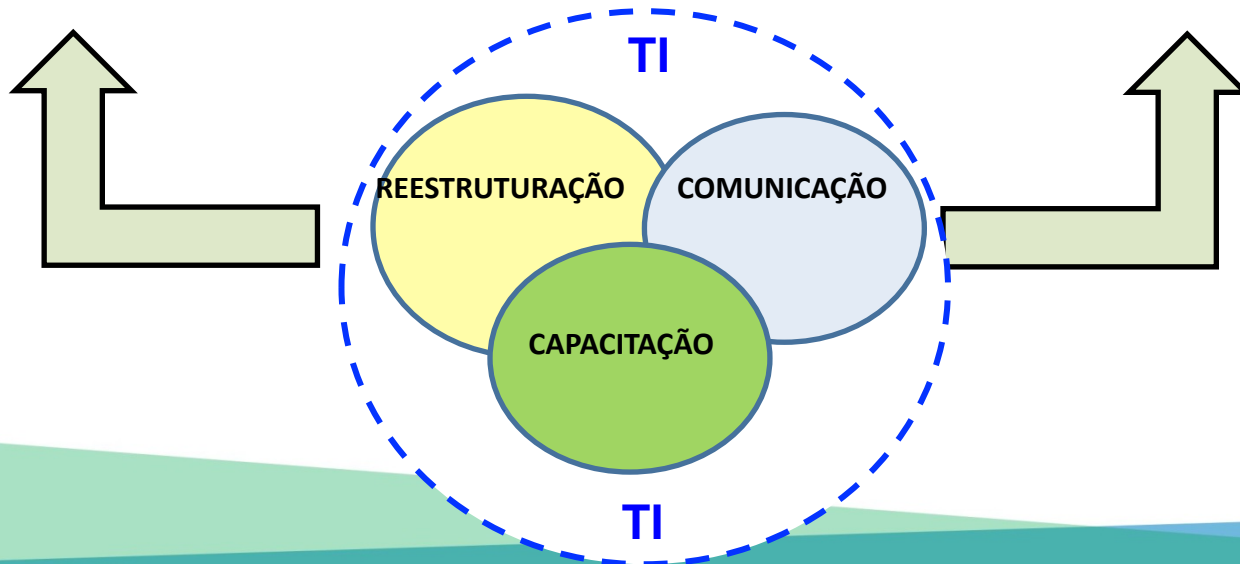
Tribunal de Contas do  
Estado de Mato Grosso do Sul



TRIBUNAL DE CONTAS  
Estado de Mato Grosso do Sul



**ALICERCE PARA AS PALAVRAS DA NOVA GESTÃO**



# Planejamento Estratégico



# DESDOBRAMENTO DO PLANO ESTRATÉGICO



Desdobramento dos objetivos estratégicos

## DEPARTAMENTOS



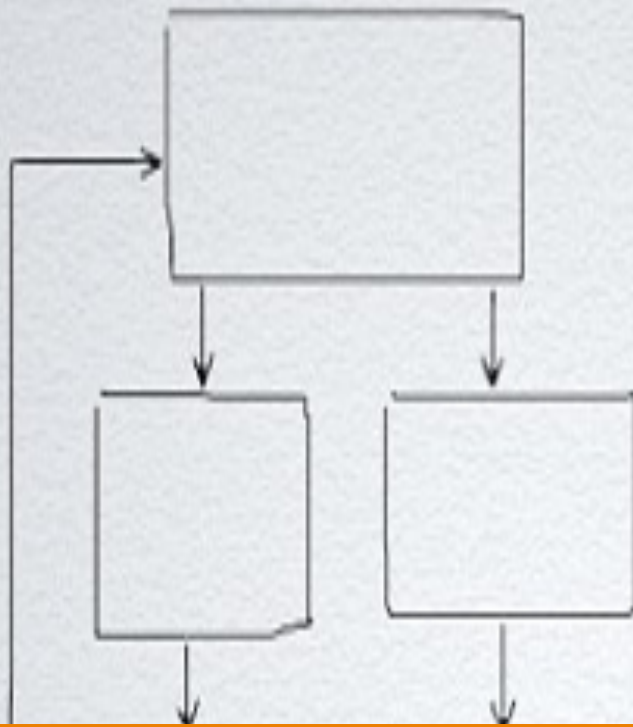
**AÇÕES**



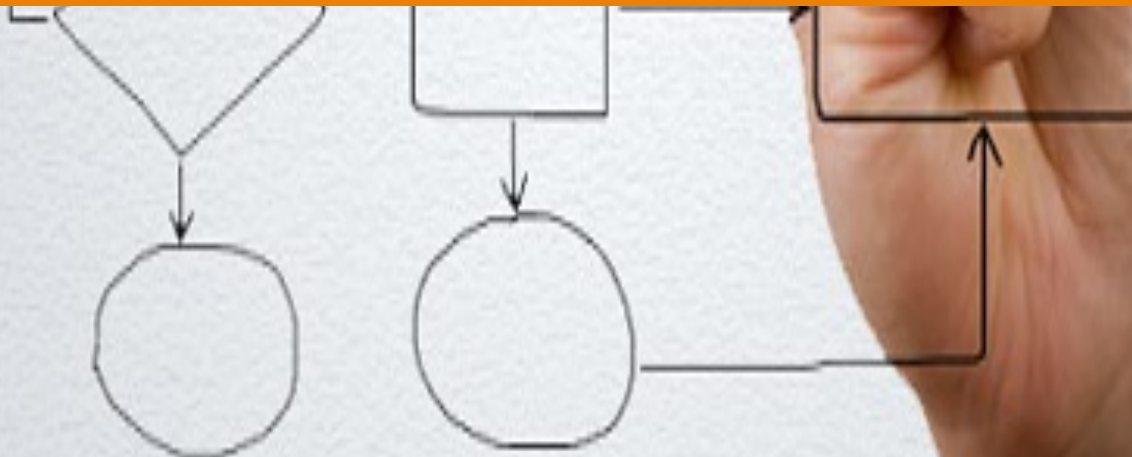
**AÇÕES**



**AÇÕES**



# Mapeamento de processos



# Metodologia para a gestão digital



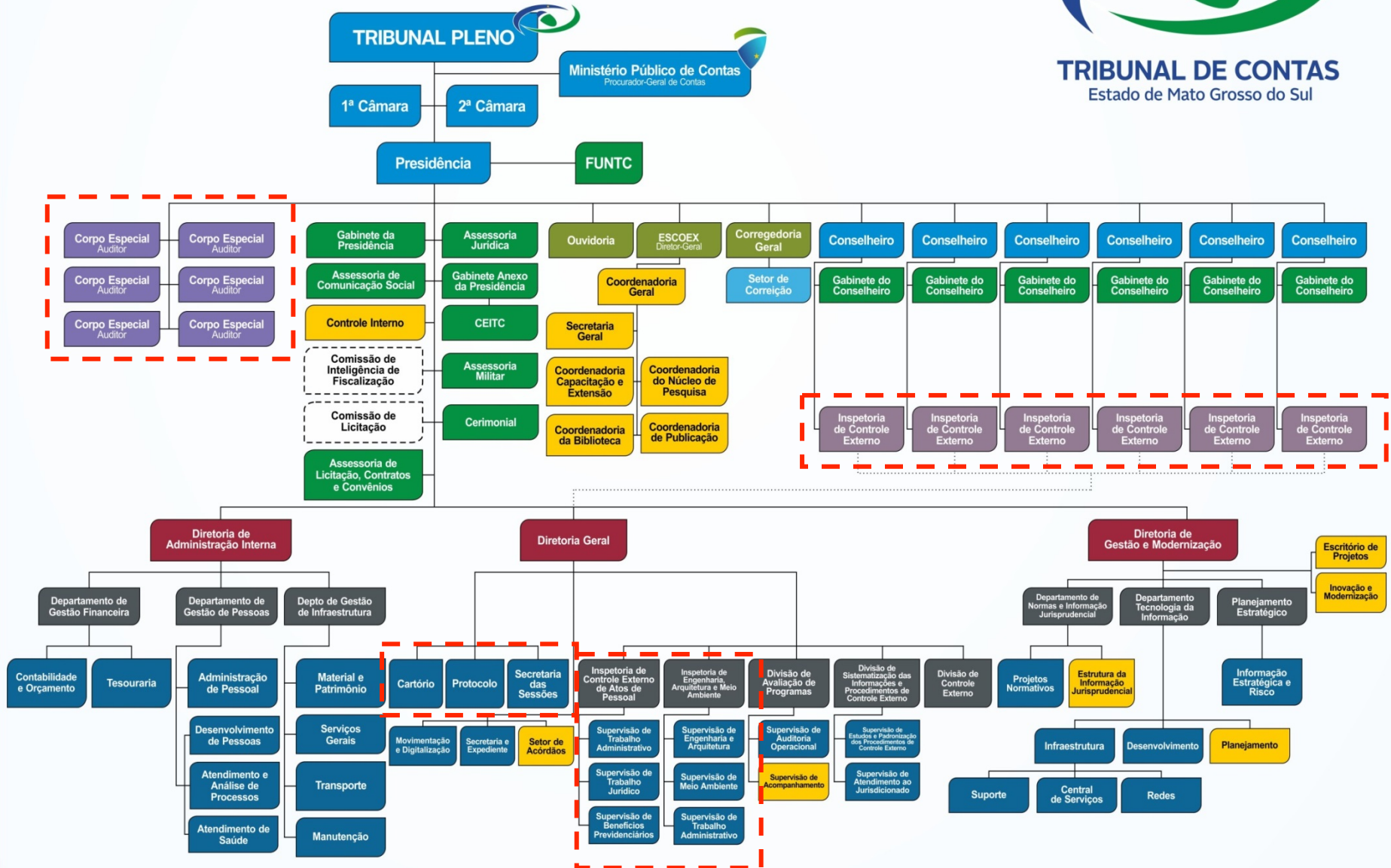


# Organograma Geral

TCE-MS 2015



**TRIBUNAL DE CONTAS**  
Estado de Mato Grosso do Sul



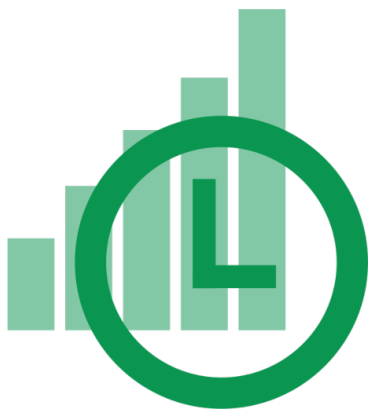


Programa de Racionalização  
e Modernização dos Processos  
de Trabalho



TRIBUNAL DE CONTAS  
Estado de Mato Grosso do Sul





**A projeção dos tempos de tramite de documentos conforme a atividade fim do setor;**



**Novo *layout* seguindo fluxos produtivos;**



**A especificação dos recursos humanos necessários (quantidade e perfis) para atuar nos processos de trabalho racionalizados.**

# Benefícios da modelagem no protocolo

## Otimização

- Atividades operacionais manuais;
- Recursos Humanos;
- Tempo de tramitação de documentos

*31 dias úteis para 14 dias úteis (51% na redução de tempo total).*

## PRAZOS

### Recepção Documentação



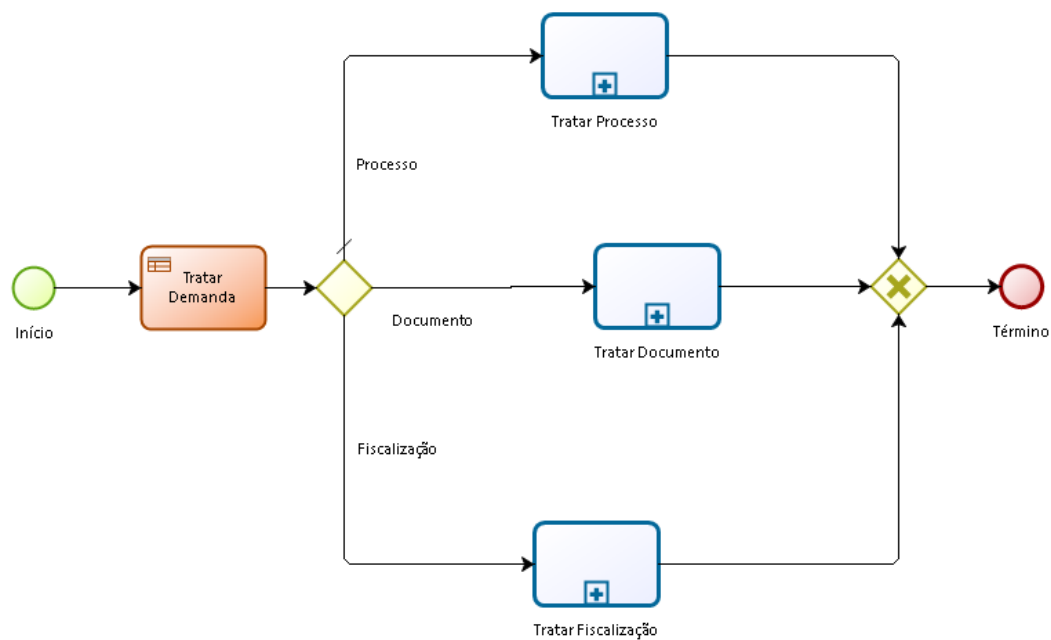
### Recepção AR



Atividade	Cenário Atual	Cenário Futuro
Manual	62	52
Usuário	89	45
Automática	0	6
	151	103

**Redução de atividades e maior automação !**

# Modelagem na inspetoria



# Modelagem de Processos de Trabalho das Inspetorias - Cenário Futuro Padronizado

## *Objetivo*

Padronizar os processos de trabalhos das 06 Inspetorias de Controle Externo por meio da Modelagem de Cenário Futuro (sem automação de sistemas) contemplando as melhores práticas na análise de processos.

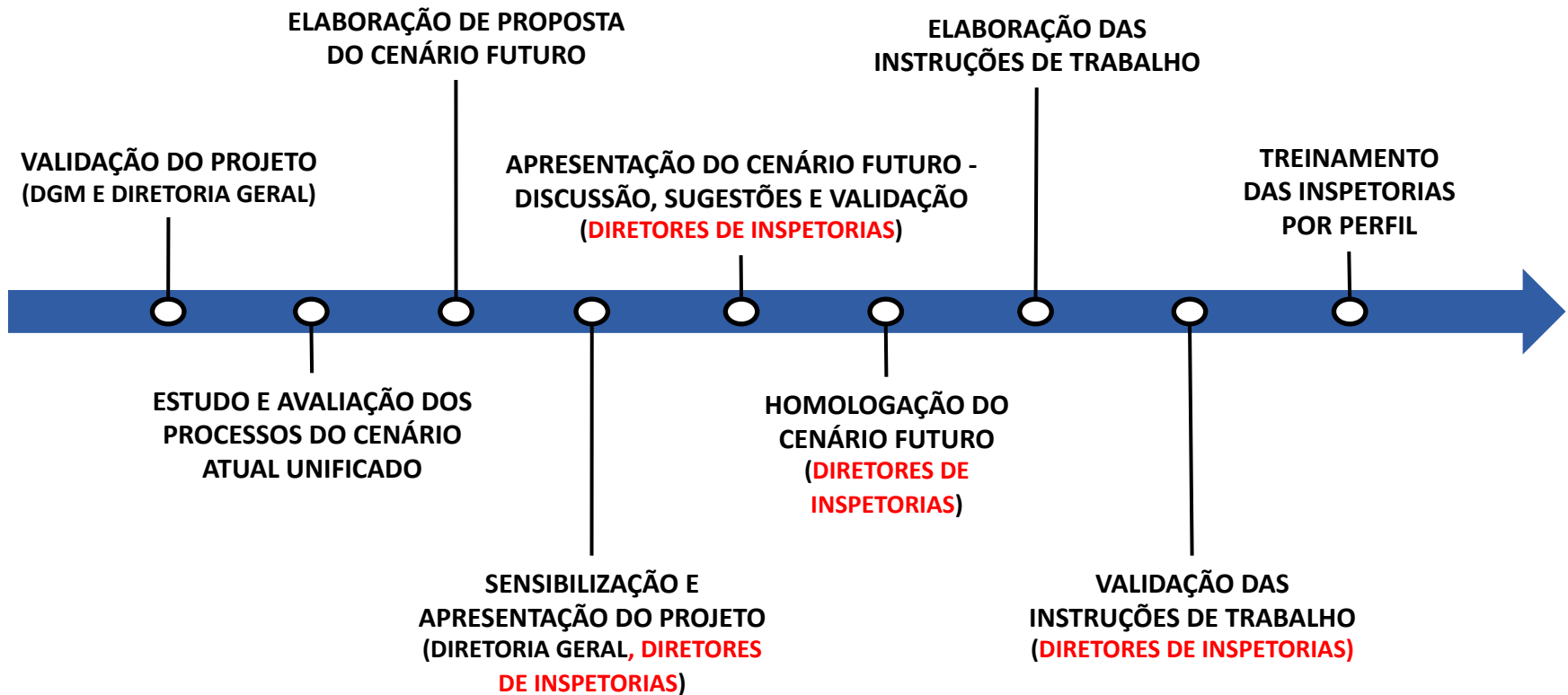
# Modelagem de Processos de Trabalho das Inspetorias - Cenário Futuro Padronizado

## *Benefícios*

- Implantação rápida com ganhos imediatos da racionalização de procedimentos e fluxo das atividades;
- Automatização de procedimentos já padronizados;
- Fortalecimento da gestão das áreas consolidando novo modelo de meritocracia;
- Celeridade;
- Novo patamar de qualidade e transparência.



# Modelagem de Processos de Trabalho das Inspetorias - Cenário Futuro Padronizado



# Sistemas de apoio



The image features a stack of several documents, each with a blue tint. The documents are slightly offset from each other, creating a sense of depth. A prominent white horizontal band runs across the center of the stack. In the middle of this band, the text 'E-TCE' is written in a bold, red, sans-serif font. The background behind the documents is a dark blue gradient with some faint, abstract light patterns.

# E-TCE

## E-TCE

- Tramitação eletrônica de processos e documentos.
- Reestruturado pela modelagem de processos.
- Digitalização interna dos documentos.
- Módulos conectados:
  - E-contas
  - SICAP
  - SICOM
  - E-protocolo



**E-contas**

## O que é o E-contas?

- Recebimento “*on line*” pelo Sistema LRF – Transparência dos documentos relacionados às Contas de Governo (Consolidado) do exercício 2014.
- Realizado de forma complementar, pois o envio físico da documentação constantes na IN nº 35/2011 permanece inalterado.

**Art. 2º Resolução nº  
5/2014**



# E-Protocollo

## E- Protocolo

- Remessa eletrônica de documentos e processos.
- Recebimento automático pelo TCE-MS.
- Integração com o sistema de tramitação de documentos (e-tce)





# JURISDICIONADOS

TCE MS

# JURISDICIONADOS

## TCE MS



LOGIN



USUÁRIO:

SENHA:

OK

### O QUE É JURISDICIONADO?

É todo aquele que está sob jurisdição, ou seja, sob o julgamento de um juiz. No caso do Tribunal de Contas, é todo órgão que, por lei, presta conta ao TCE.

### AUTUAÇÃO DE PROCESSOS

Com o Portal do Jurisdicionado, é possível o Jurisdicionado realizar o envio de documentos eletrônicos para serem protocolados automaticamente pelo Tribunal de Contas do Estado de Mato Grosso do Sul com mais rapidez e comodidade.

### ASSINATURA DIGITAL

Para realizar o envio de documentos é necessário assinar os documentos com certificado digital emitido pela autoridade certificadora vinculada a ICP-Brasil.



**TRIBUNAL DE CONTAS**  
Estado de Mato Grosso do Sul

# JURISDICIONADOS

## TCE MS

[SICOM](#)
[SICAP](#)
[E-CONTAS](#)
[PUBLICAÇÕES](#)
[CHECKLIST](#)

**TIRE SUAS  
DÚVIDAS**

**OUVIDORIA**

### NOTÍCIAS



Foto: Roberto Araújo

#### TCE-MS oficializa participação na Rede de Controle de Gestão Pública

21/05/2015 - Por Luiz Junot

O conselheiro presidente Waldir Neves, do Tribunal de Contas de Mato Grosso do Sul (TCE-MS), oficializou nesta quinta-feira (21/05), a participação da Corte de Contas na Rede de Controle de Gestão Pública, que é formada por doze instituições que atuam na prevenção e no combate à corrupção. Segundo o presidente: "esse é um momento histórico para o Tribunal, pois, desde que assumimos, implantamos uma gestão compartilhada com os demais membros do conselho deliberativo, e queremos estar integrados em cem por cento nesse processo de maior transparência".

[Continuar leitura](#)
[OUTRAS NOTÍCIAS](#) | [TODAS NOTÍCIAS](#)

21/05/2015 - Por Luiz Junot

##### Encontro de Conselhos Sociais terá participação do TCE/MS

Para o presidente do TCE-MS, Waldir Neves as parcerias fortalecem o controle externo e são fundamentais para o desenvolvimento das ações.

21/05/2015 - Por Luiz Junot

##### Encontro de Conselhos Sociais terá participação do TCE/MS

Para o presidente do TCE-MS, Waldir Neves as parcerias fortalecem o controle externo e são fundamentais para o desenvolvimento das ações.


**CHAT**

**CENTRAL DE  
SERVIÇOS**

**TRANSPARÊNCIA**

PORTAL DE ATENDIMENTO AO JURISDICIONADO - PENSADO E DESENVOLVIDO PARA MELHOR ATENDÊ-LO.


**TRIBUNAL DE CONTAS**  
 Estado de Mato Grosso do Sul

 Tribunal de Contas do Estado de Mato Grosso do Sul  
 Endereço: Av.: Des. José Nunes da Cunha, s/nº Bloco 29 - CEP 79031-902 - Telefone: (67) 3317 1500  
 Campo Grande - MS - Brasil

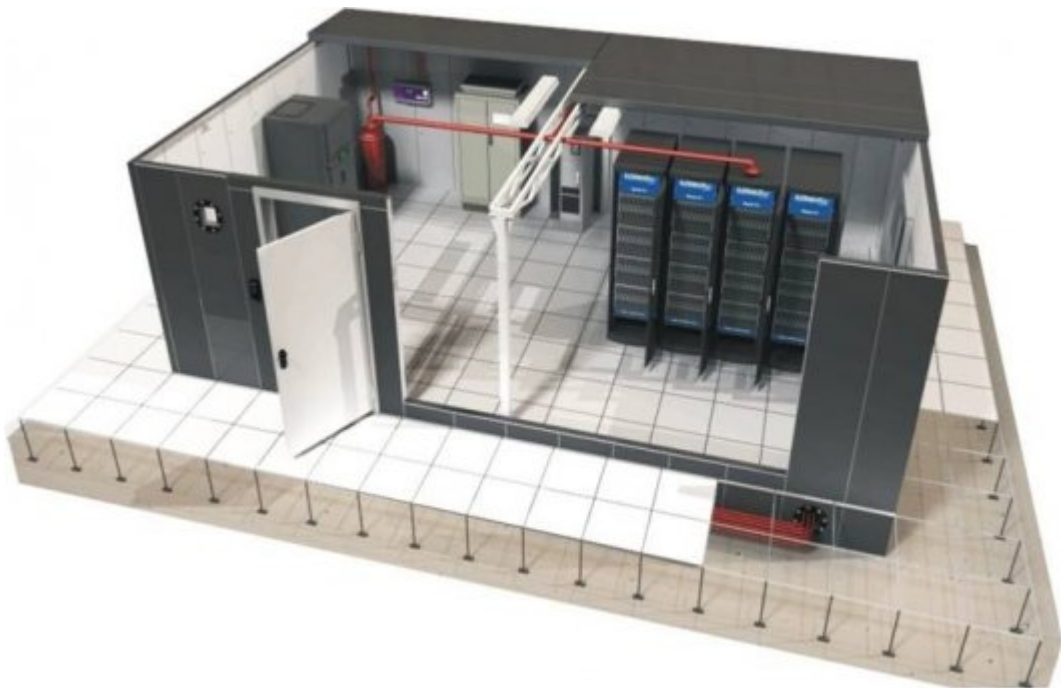


A word cloud visualization featuring the following terms: tecnologia, processo, controle, empresa, informação, pessoas, planejamento, análise, negócios, gerência, máquinas, coordenação, web, decisório, equipamento, interface, middleware, computadores, empresas, and organizações. The words are arranged in various orientations and sizes, with 'tecnologia' and 'informação' being the largest.

## Estrutura de TI

- Grandes Investimentos em 2010 - 2016
- Sala-cofre
- Equipe interna (Sistemas, Infra)
- Fábrica de software
- Terceirização de Digitalização e Mapeamento de Processos
- Servidores
- Storages
- Link Internet
- Infraestrutura interna





# Roteiro

- Planejamento Estratégico
- Evolução Estratégica do TCE - MS
- Modelagem de processos
- Projetos





**William Edwards Deming**

*“Tudo o que é medido pode ser controlado. Tudo o que é controlado pode ser gerenciado. Tudo o que é gerenciado pode ser melhorado!”*

**QUALITY PRODUCTIVITY AND COMPETITIVE POSITION**

**FONTE: DEMING - 1982**

# Contato

Edinei Gonçalves Lemes

[edineilemes@tce.ms.gov.br](mailto:edineilemes@tce.ms.gov.br)